



## Product details

- geleverd inclusief vloersensor
- voorzien van een ingebouwde ruimtesensor en vloerlimietsensor
- 7 dagen programmeerbaar (multi programma functie tot 2 periodes per dag)
- multi-frame adapter systeem geschikt voor de meeste merken schakelmateriaal
- eenvoudige bediening door middel van tiptoetsen
- geschikt voor WiFi (2.4 Ghz)



De stijlvolle ET44 WiFi-thermostaat is een programmeerbare thermostaat, die is ontworpen om elektrische vloerverwarmingssystemen te regelen.

### App-bediening

Installeer voor de ET44 WiFi-thermostaat de gratis bedienings-app op uw smartdevice om het (vloer-) verwarmingssysteem op afstand te kunnen bedienen. Deze App is beschikbaar in de App Store en op Google Play (iOS en Android). Binnen de App kunt u instellingen programmeren en aanpassen. Daarnaast kunnen eenvoudig extra ET44-thermostaten worden toegevoegd om verschillende kamers te bedienen.

### "Stand alone"

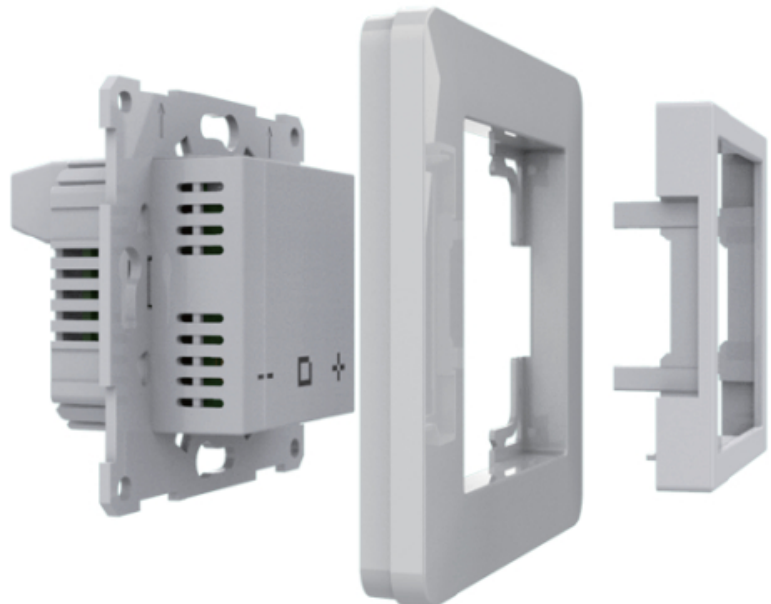
Naast de WiFi-verbinding kan deze thermostaat ook werken als een handmatig te bedienen stand-alone unit (kies temperatuur en modus). Hij is volledig programmeerbaar binnen de App en daardoor ook zeer geschikt voor plaatsing in hotelkamers en vakantiewoningen.

### Houten vloeren

De ET44-thermostaat is verder voorzien van een vloerlimietsensor, waarbij de maximale vloer-temperatuur gelimiteerd kan worden tot 28°C om de vloerafwerking te beschermen tegen te hoge temperaturen.



## Multi-frame adapter systeem





Als u een afdekraam gebruikt met een binnen-maat van 56mm x 56mm, installeert u het afdekraam en de multi-frame adapter samen met de thermostaat, zoals weergegeven in de afbeelding hiernaast.

Wanneer u een afdekraam uit de Schneider Unica-serie gebruikt, installeert u het afdekraam en de adapter in de thermostaat zoals weergegeven in de onderste afbeelding.

---

### Garantie ET44 WiFi-thermostaat

U heeft 2 jaar garantie op de elektrotechnische werking en vloersensor.

### Technische details

Artikelnummer: 825840  
EAN-code: 8719743907904

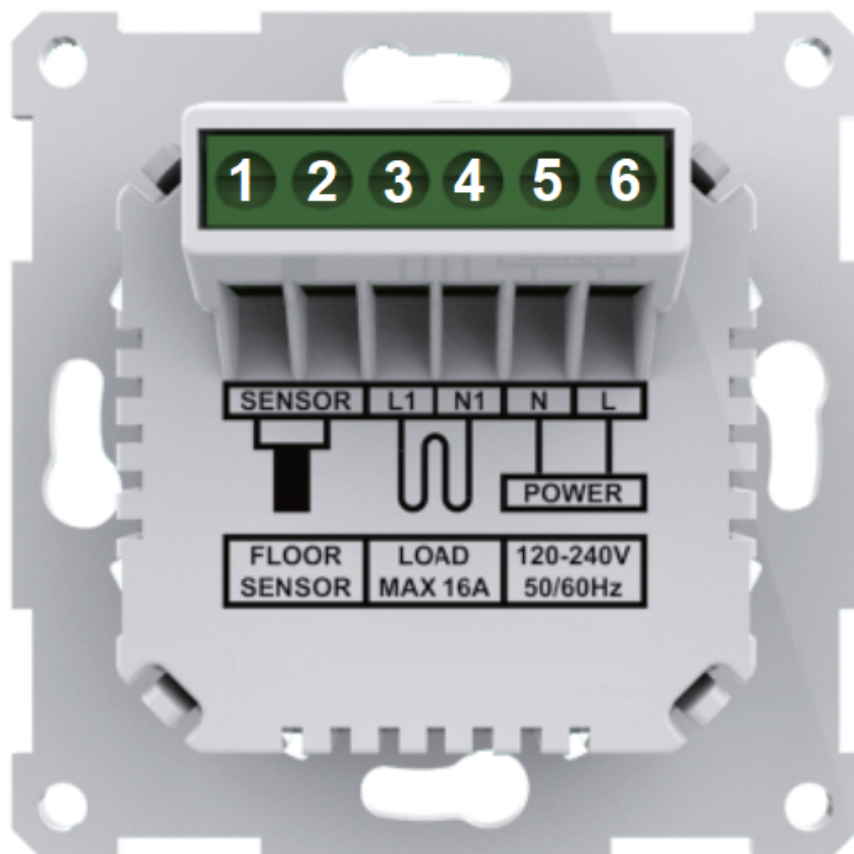
---

### Technische details MHG ET44-thermostaat

- Voltage ; 230 Volt
- Maximaal vermogen ; 16A / 3500W
- Beschermende behuizing ; IP21
- App voor iOS en Adroid
- Ruimtetemperatuur bereik : 5°C - 40°C
- Vloertemperatuur bereik : 5°C - 40°C
- Ingebouwde ruimtesensor
- Voorzien van vloerlimietsensor

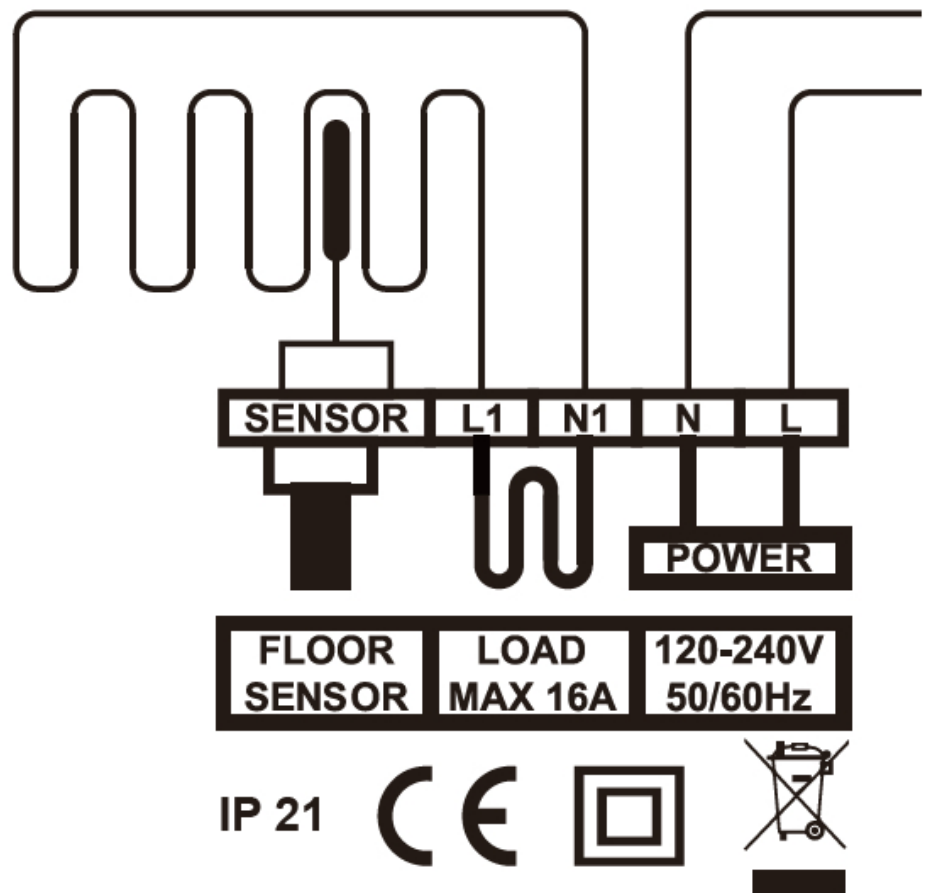
Standaard kleuren : Polar wit (RAL 9010)

### Aansluitschema



1. - vloersensor
2. - vloersensor
3. - draad elektrische verwarming
4. - draad elektrische verwarming
5. - nul-draad elektra (blauwe draad)
6. - fasedraad elektra (bruine draad)

### Extra informatie



Wanneer uw elektrische verwarmingssysteem is voorzien van een aardmantel dan verbindt u deze door middel van een kroon-steentje of verbindingsklem (1-voudige lasklem) buiten de thermostaat om met de aarddraad in de wandcontactdoos. De meest recente generatie thermostaten voor elektrische vloerverwarming is niet voorzien van een aansluiting voor een aarddraad. De aardmantel van het systeem wordt daarom altijd rechtstreeks doorverbonden met de aarddraad van de elektra.

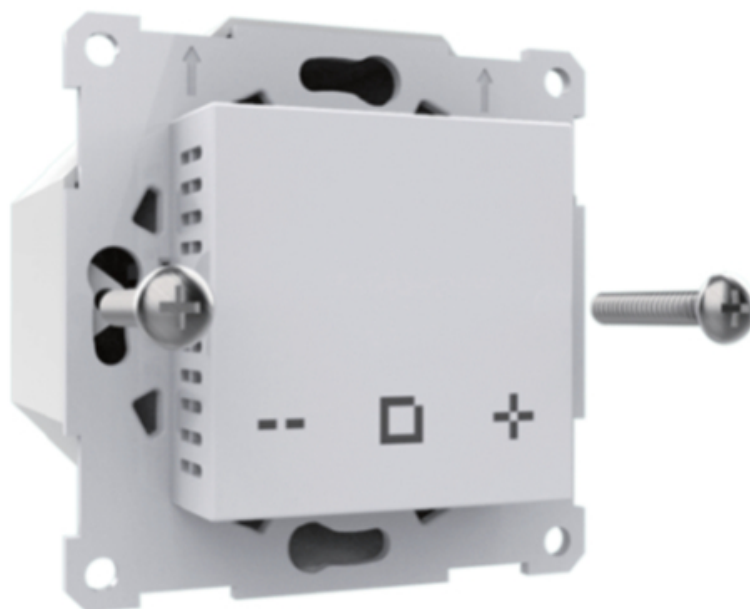
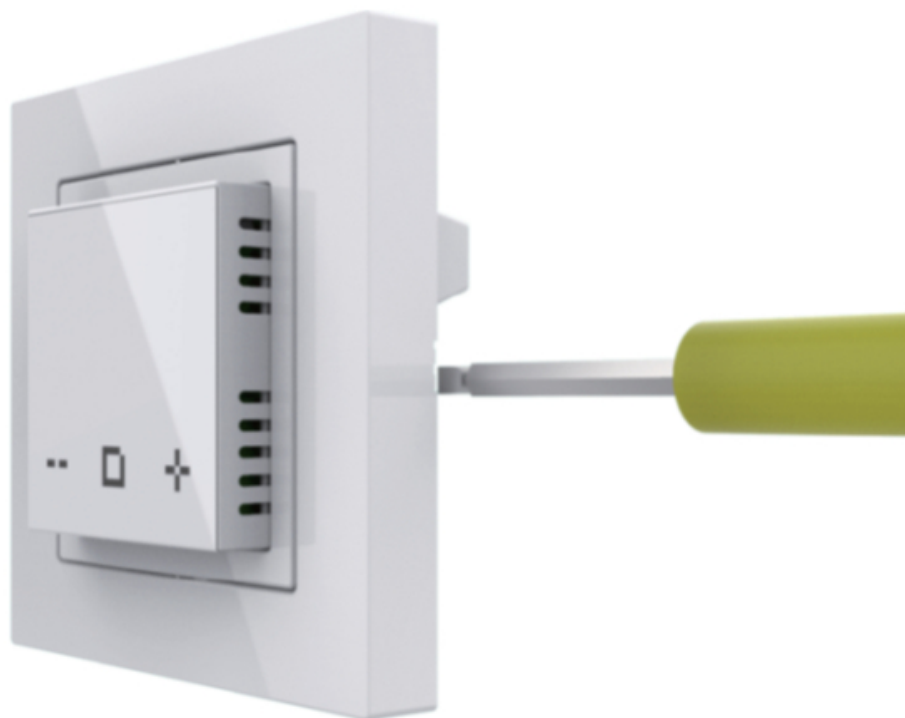
### Montage/Demontage

**Let op:** Onderbreek altijd de stroomaansluiting voor installatie of demontage.

**Demontage:** Gebruik een platte schroevendraaier om het frame en de adapter los te maken van de thermostaat, zoals aangegeven in de afbeelding hieronder.

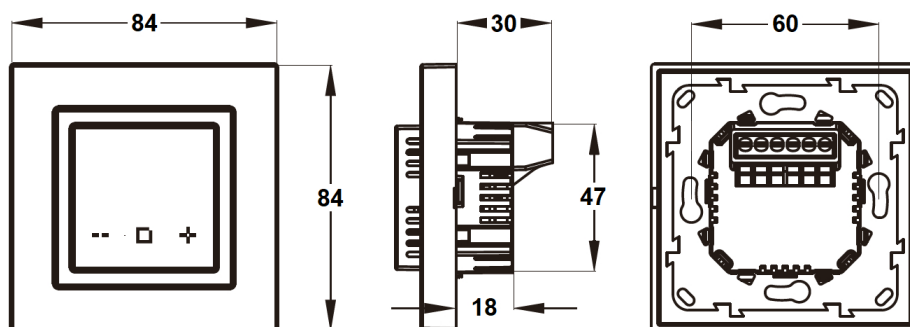
**Installatie:** Sluit de thermostaat en het elektrische verwarmingssysteem aan conform het aansluitschema hierboven.

Gebruik de montageschroeven om de thermostaat op de inbouwdoos te bevestigen en installeer het afdekraam samen met het frame op de thermostaat.





**Afmetingen (in mm)**



**Bedienings-App downloaden**

Downloaden in App Store, downloaden voor Android of scan de QR-code hieronder.



### Downloads

MHG ET44-thermostaat Installatievoorschriften

### FAQs

#### Waarom krijg ik mijn ET44 niet verbonden met het WiFi-netwerk via de app?

Controleer eerst of het apparaat (smartphone/tablet), waarmee u de thermostaat wilt verbinden verbonden is met het WiFi-netwerk en een goed bereik heeft. Controleer daarnaast ook of het WiFi-wachtwoord, welke u invoert in de app de juiste is (de app geeft geen foutmelding als u het wachtwoord onjuist invoert).

De thermostaat kan tevens geen verbinding maken met het netwerk wanneer uw netwerk een 5Ghz frequentie ingeschakeld heeft staan. Mocht dit het geval zijn, dan kunt u inloggen op het modem van uw netwerk en de 5Ghz frequentie (tijdelijk) uitschakelen. Normaal gesproken zal de koppeling hierna met succes tot stand kunnen worden gebracht. Nadat de verbinding tussen thermostaat en toestel succesvol is, kunt u de 5Ghz frequentie weer inschakelen in het modem.