

### Product details

De sets met e-HEAT aluminium vloerverwarmingsmatten zijn verkrijgbaar in 10 verschillende oppervlaktes en worden geleverd met de C16 WiFi-klokthermostaat.

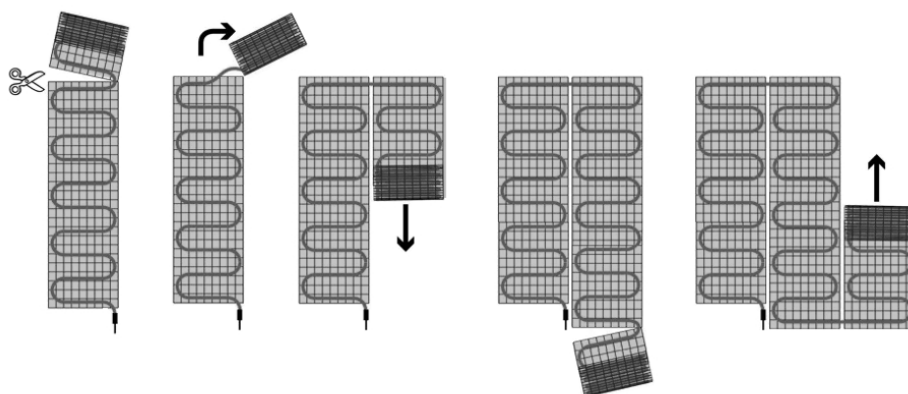
### Inhoud e-HEAT ALU-Mat-Set

- 1 x Aluminium verwarmingsmat 9 m<sup>2</sup> / 1260 Watt (500 mm x 18 m)
- 1 x Pro WiFi-Klokthermostaat
- 1 x Vloersensor
- 1 x Flexibele buis voor de sensor
- Uitgebreide installatievoorschriften
- Controle Checkkaart voor de installatie

### Installatie elektrische aluminium mat

De elektrische ALU-matten worden altijd geïnstalleerd op de plekken waar u de vloer en/of wand verwarmd wilt hebben en worden niet gelegd onder vaste delen als een keukenblok of kookeiland gelegd. Ga daarom altijd uit van het vrije oppervlak dat ook daadwerkelijk verwarmd wordt.

Om de aluminium verwarmingsmat passend te maken, knipt u de aluminium webbing door en vervolgens voorziet u het gehele te verwarmen oppervlak van elektrische verwarming. Zorg ervoor dat u altijd alleen de webbing doorknipt, want de elektrische kabel dient altijd in zijn geheel verwerkt te worden en mag **nooit** worden ingeknipt.

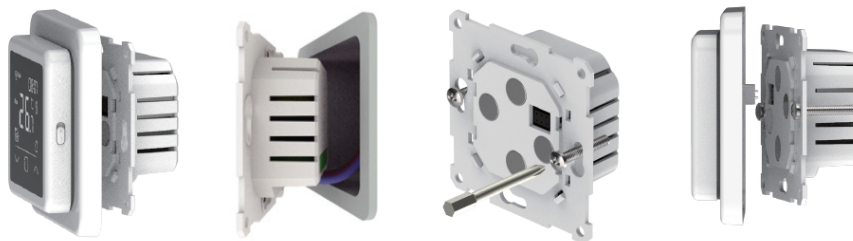


### Extra Informatie

- Hele comfortabele manier van verwarmen
- Efficiënte en energiezuinige aansturing
- Geen hak-, breek of freeswerk nodig
- Direct te verwerken onder zwevende vloerafwerking
- Toepasbaar als bijverwarming
- Eenvoudige installatie
- Eenvoudig in gebruik
- Goedkoop in aanschaf
- Lage verbruikskosten
- Volledig onderhoudsvrij

### Aansluiten

Deze WiFi-thermostaat kan het beste worden geïnstalleerd op een inbouwdoos van 50 mm diep. Dit vergemakkelijkt het aansluiten van de bedrading.



## Beschikbare oppervlaktes

De e-HEAT ALU-Matten met een vermogen van 140 Watt per m<sup>2</sup> zijn verkrijgbaar van 1 m<sup>2</sup> tot en met 10 m<sup>2</sup>. Mocht het te verwarmen vloeroppervlak groter zijn, dan kunnen er 2 maten op 1 thermostaat worden aangesloten. Dit kan tot een maximum oppervlak van 20 m<sup>2</sup>.

## GARANTIE

U heeft 2 jaar garantie op de elektrotechnische werking van de aluminium verwarmingsmat en op de bijgeleverde thermostaat.

## Technische details

Artikelnummer: ALU09SET\_ZW

## Technische details elektrische ALU-mat (9 m<sup>2</sup>/1260W)



**De verwarmingskabel is gelijkmatig bevestigd op een glasvezelnet (met een lusafstand van ca. 10 cm) en verwerkt in een warmte geleidende aluminium folie met aardingsscherm. De isolatie van deze kabel is gemaakt van TEFLON en de beschermmantel is van PVC.**

EMC-vrije, twee-aderige kabel met 3,5 meter drie-aderige voedingskabel, bevestigd op glasvezel mat met aluminium warmtegeleidingsfolie en aardingsscherm.

- Sterke TEFLON gecoate kabel
  - PVC beschermmantel
  - 10,5 Watt per strekkende meter
  - Spanning ; 230 Volt
  - Testspanning ; 4000 Volt
  - Vermogen ; 140 Watt per m<sup>2</sup>
  - Kabelafstand ; ± 104 mm
- Buigradius ; min. 20 mm
  - Maximale temperatuurbelasting ; 210°C
  - Kabeldiameter ; 3 mm
  - Matbreedte ; 50 cm
  - Aansluitdraad ; 3,5 meter
  - Matwebbing gemaakt van glasvezel
  - Kabelnorm ; IEC800 klasse II

### Downloads

e-HEAT ALU-Foil-Mat Installatiehandleiding  
C16 WiFi-thermostaat Installatievoorschriften

**[zijdant]**

Op zoek naar een ander formaat?  
Bekijk ons volledige aanbod ALU-Matten.